

# 射水市中太閤山 中古戸建 840万円

写真



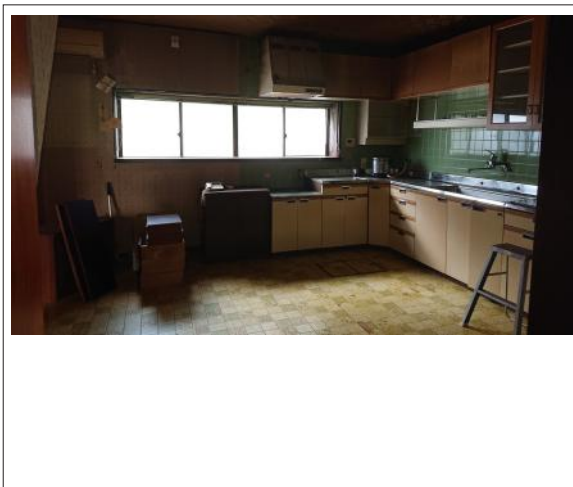
写真



現地案内図



写真



物件概要

物件種目	中古戸建		
物件名	射水市中太閤山 中古戸建 840万円		
所在地	射水市中太閤山		
	富山県射水市中太閤山16丁目		
価格	840万円		
建物面積	119.78㎡	土地面積	公簿 274.21㎡
管理物件番号	465		
私道負担面積			
交通	とやま鉄道 小杉駅 徒歩31分 バス停：環境科学センター前 徒歩3分		
現況	空家	引渡時期	相談
建物	構造	木造	
	階建	地上2階	
	間取り	1DK	
築年月	1982年01月		
設備	水道: 公営/ ガス: 都市/ 排水: 下水/		
駐車場	有		
地目	宅地	地勢	平坦
都市計画	市街化区域	用途地域	第一種低層住居専用
建ぺい率	50%	容積率	80%
土地権利	所有権	国土法	
取引形態	専任		
接道状況	状況：一方 東側 幅員6m (位置指定)		
小学校	中太閤山小学校		
中学校	小杉中学校		
備考			

富山県知事(9)第1814号 (社)全国宅地建物取引業保証協会会員 (社)富山県宅地建物取引業協会会員 (社)富山県住宅地協会会員 (社)富山県不動産コンサルティング協会会員

## 新生開発株式会社

## TEL:0766-24-8588

住所：富山県高岡市駅南3丁目10番16号

ホームページ：<http://www.shinse-net.com/>

E-mail：[shinse@isis.ocn.ne.jp](mailto:shinse@isis.ocn.ne.jp)

FAX：0766-24-7465