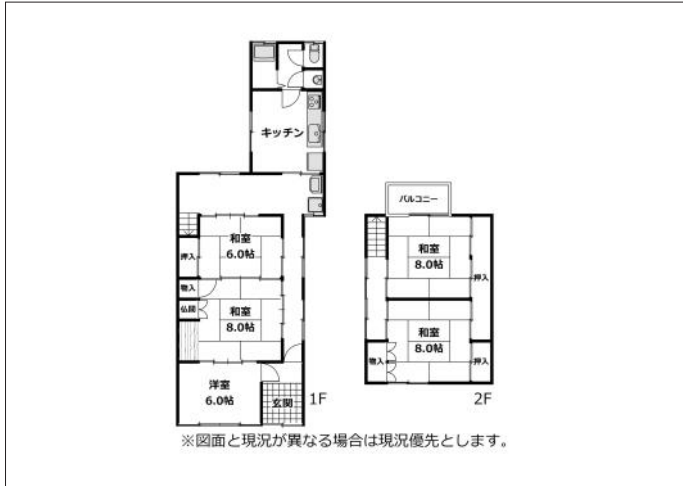


# 南砺市荒木 中古戸建 470万円

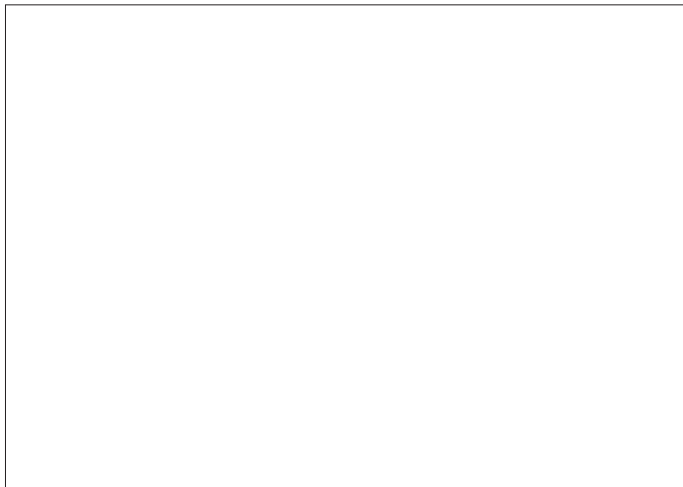
写真



写真



現地案内図



写真



物件概要

物件種目	中古戸建		
物件名	南砺市荒木 中古戸建 470万円		
所在地	南砺市荒木		
	富山県南砺市荒木		
価格	470万円		
建物面積	118.31㎡	土地面積	公簿 172.86㎡
管理物件番号	458		
私道負担面積			
交通	JR城端線 福光駅 徒歩5分 バス停：福光駅前 徒歩5分		
現況	空家	引渡時期	相談
建物	構造	木造	
	階建	地上2階	
	間取り	5DK	
築年月	1969年01月		
設備	水道：公営/ ガス：プロパン/ 排水：下水/ コンロ：ガス		
駐車場	有（2台）		
地目	宅地	地勢	平坦
都市計画	未線引区域	用途地域	第一種住居
建ぺい率	60%	容積率	200%
土地権利	所有権	国土法	
取引形態	専任		
接道状況	状況：一方 東側 幅員8m		
小学校	福光東部小学校		
中学校	吉江中学校		
備考	・現状渡し ・井戸あり		

富山県知事（9）第1814号 （社）全国宅地建物取引業保証協会会員 （社）富山県宅地建物取引業協会会員 （社）富山県住宅地協会会員 （社）富山県不動産コンサルティング協会会員

## 新生開発株式会社

# TEL:0766-24-8588

住所：富山県高岡市駅南3丁目10番16号

ホームページ：http://www.shinse-net.com/

E-mail：shinse@isis.ocn.ne.jp

FAX：0766-24-7465