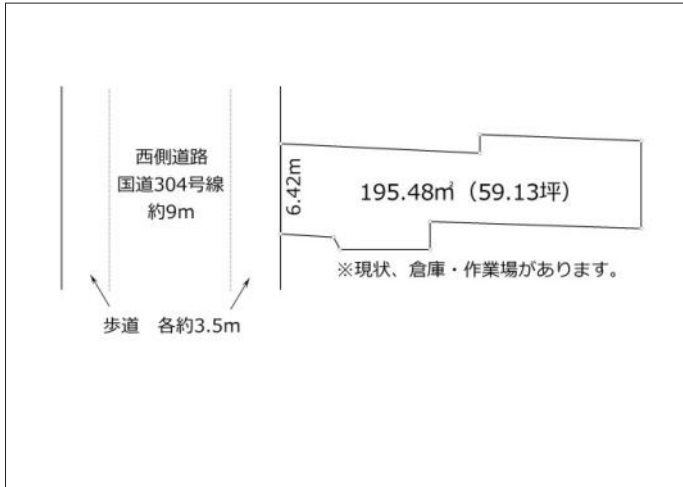


南砺市城端 中古戸建 400万円

写真



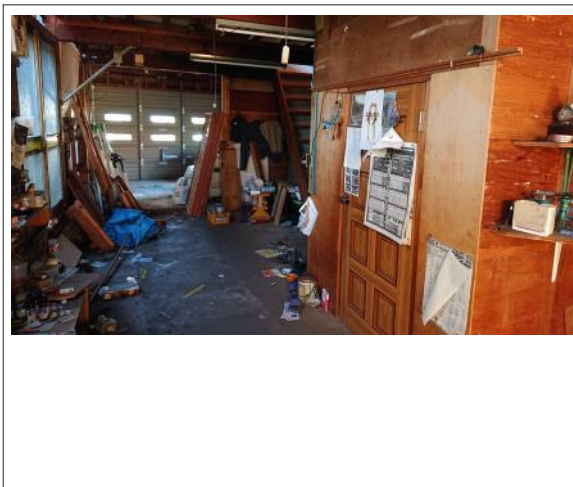
写真



現地案内図



写真



物件概要

物件種目	中古戸建		
物件名	南砺市城端 中古戸建 400万円		
所在地	南砺市城端		
	富山県南砺市城端		
価格	400万円		
建物面積	192.74m ²	土地面積	公簿 195.48m ²
管理物件番号	430		
私道負担面積			
交通	JR城端線 福野駅 徒歩18分 バス停：城端南町 徒歩1分		
現況	空家	引渡時期	相談
建物	構造	木造	
	階建	地上1階	
	間取り	倉庫・作業所	
築年月	1975年		
設備	水道: 公営/ ガス: プロパン/ 排水: 下水/		
駐車場	有		
地目	宅地	地勢	平坦
都市計画	未線引区域	用途地域	第一種住居
建ぺい率	60%	容積率	200%
土地権利	所有権	国土法	
取引形態	専任		
接道状況	状況：一方 西側 幅員16m 公道に6.4m接面		
小学校	城端小学校		
中学校	城端中学校		
備考	・現状渡し ・一部、平成17年に増改築		

富山県知事(9)第1814号 (社)全国宅地建物取引業保証協会会員 (社)富山県宅地建物取引業協会会員 (社)富山県住宅地協会員 (社)富山県不動産コンサルティング協会会員

新生開発株式会社

TEL:0766-24-8588

住所：富山県高岡市駅南3丁目10番16号

ホームページ：http://www.shinse-net.com/

E-mail：shinse@isis.ocn.ne.jp

FAX：0766-24-7465